

НЕГІЗГІ ҚҰРЫЛЫСТЫҢ КОНСТРУКТИВТІК ЭЛЕМЕНТТЕРІНІҢ ТЕХНИКАЛЫҚ СИПАТТАМАСЫ
ТЕХНИЧЕСКОЕ ОПИСАНИЕ КОНСТРУКТИВНЫХ ЭЛЕМЕНТОВ ОСНОВНОГО СТРОЕНИЯ

№	Конструктивтік элементтердің атауы Наименование конструктивных элементов	Конструктивтік элементтердің сипаттамасы (материал, өрленуі және т.б.) Описание конструктивных элементов (материал, отделка и т.д.)	Техникалық жағдайы (отыруы, шіруі, жарылуы және т.б.) Техническое состояние (осадка, гниль, трещины и т.д.)	Тозу % Износ %	Ағымдағы өзгерістер / Текущие изменения	
1	2	3	4	5	6	
А - школа						
1	Іргетасы Фундамент	бетонды блоктар бетонные блоки	Қанағаттанарлық Удовлетворительное	30		
2	а) ішкі және сыртқы тұрақты қабырғалары наружные и внутренние капитальные стены	кірпіш кирпич	Қанағаттанарлық Удовлетворительное	30		
	б) ара қабырға перегородки	кірпіш кирпич	Қанағаттанарлық Удовлетворительное	30		
3	Аражабын Перекрытия	шатырлық чердачное	т/б плиталар ж/б плиты	Қанағаттанарлық Удовлетворительное	30	
		қабатаралық междуэтажное	т/б плиталар ж/б плиты	Қанағаттанарлық Удовлетворительное	30	
4	шатыр кровля	профилді тақта профлист	Жақсы Хорошее	10		
5	Еден Полы	1-ші қабаттың 1-го этажа	ағаш дерево	Қанағаттанарлық Удовлетворительное	30	
		келесі қабаттардың последующих этажей				
6	Ойықтар Проемы	терезелер окна	пластик пластик	Жақсы Хорошее	10	
		есіктер двери	қарапайым простые	Барынша қанағаттанарлық Вполне удовлетворительное	20	
7	Өрлеу жұмыстары Отделочные работы	ішкі внутренние	сырлау ,ақтау штукатурка,побелка	Жақсы Хорошее	10	
		сыртқы наружные	сайдинг сайдинг	Жақсы Хорошее	10	
8	Ыстық су мен қамтамасыздандырылған Горячее водоснабжение					
9	Су құбыры / Водопровод					
10	Канализация / Канализация	иә / да				
11	Электрмен жарықтандыру Электроосвещение	иә / да				
12	Жылу Отопление	пешті / печное				
13		газ пешті / печное газовое				
14		ЖЭО-нан / от ТЭЦ				
15		АГВ-дан / от АГВ				
16		жеке жылу қондырғылнан от индивидуальной отопительной установки	газбен на газе			
17			қатты отынмен на твердом топливе	иә / да		
18		аудандық қазандығынан от районной котельной	газбен на газе			
19	қатты отынмен на твердом топливе					
20	Басқа жұмыстар / Разные работы					

Техникалық паспортқа қоса берілетін құжаттардың тізбесі
 Перечень документов, прилагаемых к техническому паспорту:

1. Қабаттық жоспарлар
Позтажные планы
2. Қабаттық жоспарларға экспликация
Экспликация к позтажным планам
3. Ерекше белгілері
Особые отметки

2

2

**ЖЕР УЧАСКЕСІНІҢ ЭКСПЛИКАЦИЯСЫ, м2
ЭКСПЛИКАЦИЯ ЗЕМЕЛЬНОГО УЧАСТКА, м2**

Жер бағытын өзгертетін құжаттар бойынша / По землеотводным документам	Шындығында пайдаланғаны бойынша / По фактическому использованию	Салынған аудан, м2 / Застроенная площадь, м2			Салынбаған аудан / Незастроенная площадь																	
		барлығы / всего	негізгі құрылыс астында / под основными строениями	Басқа да салулар мен құрылыс астында / под прочими постройками и сооружениями	асфальт жабулар / асфальтовые покрытия	басқа да алмаст. / прочие замощения	топырақ / грунт	Жабдықталған аудандар / Оборудованные площадки				жасыл отырғызулар / зеленые насаждения										
								барлығы / всего	Спорттық / спортивные	балалардың / детские	шаруашылық / хозяйственные	барлығы / всего	оның ішінде / в том числе									
													ағашты көгал алаң / газон с деревьями	жемісті бак / плодовый сад	көгал алаң, гүл өсетін клумба / газоны, цвето- чные клумбы	бакша / огород	басқа / прочие					
1	2	3	4	5	6	7	8	9	10	11	12	13	14	15	16	17	18					
1,0416 га	1.0416 га																					

**Негізгі және қызметтік құрылыстардың, суық жалғай салынғандардың,
подвалдардың, аула құрылыстарының, жолдардың тағайындауы мен сипаттамасы/
Назначение и характеристика основных и служебных строений,
холодных пристроек, подвалов, дворовых сооружений, замощений**

Жоспар бойынша литер / Литер по плану	Тағайындау / Назначение	Ауданы, м2 / Площадь, м2	Көлемі, м3 / Объем, м3	Тозу / Износ, %	Конструктивтік элементтердің сипаттамасы / Описание конструктивных элементов					
					іргетас / фундамент	кабырғалар және қалқалар / стены и перегородки	жабылулар / перекрытия	төбе жабындысы / кровля	едендер / полы	ойықтар / проемы
1	2	3	4	5	6	7	8	9	10	11
A	мектеп школа	1322,2	8028,4	28	бетонды блоктар бетонные блоки	кірпіш кирпич	т/б плиталар ж/б плиты;	профилді тақта профлист	ағаш дерево	пластик пластик
a	тамбур тамбур	13,0	39,0	22	бетонды блоктар бетонные блоки	пластикті пластиковые			бетон бетон	пластик пластик
Итого:		1335,2	8067,4							

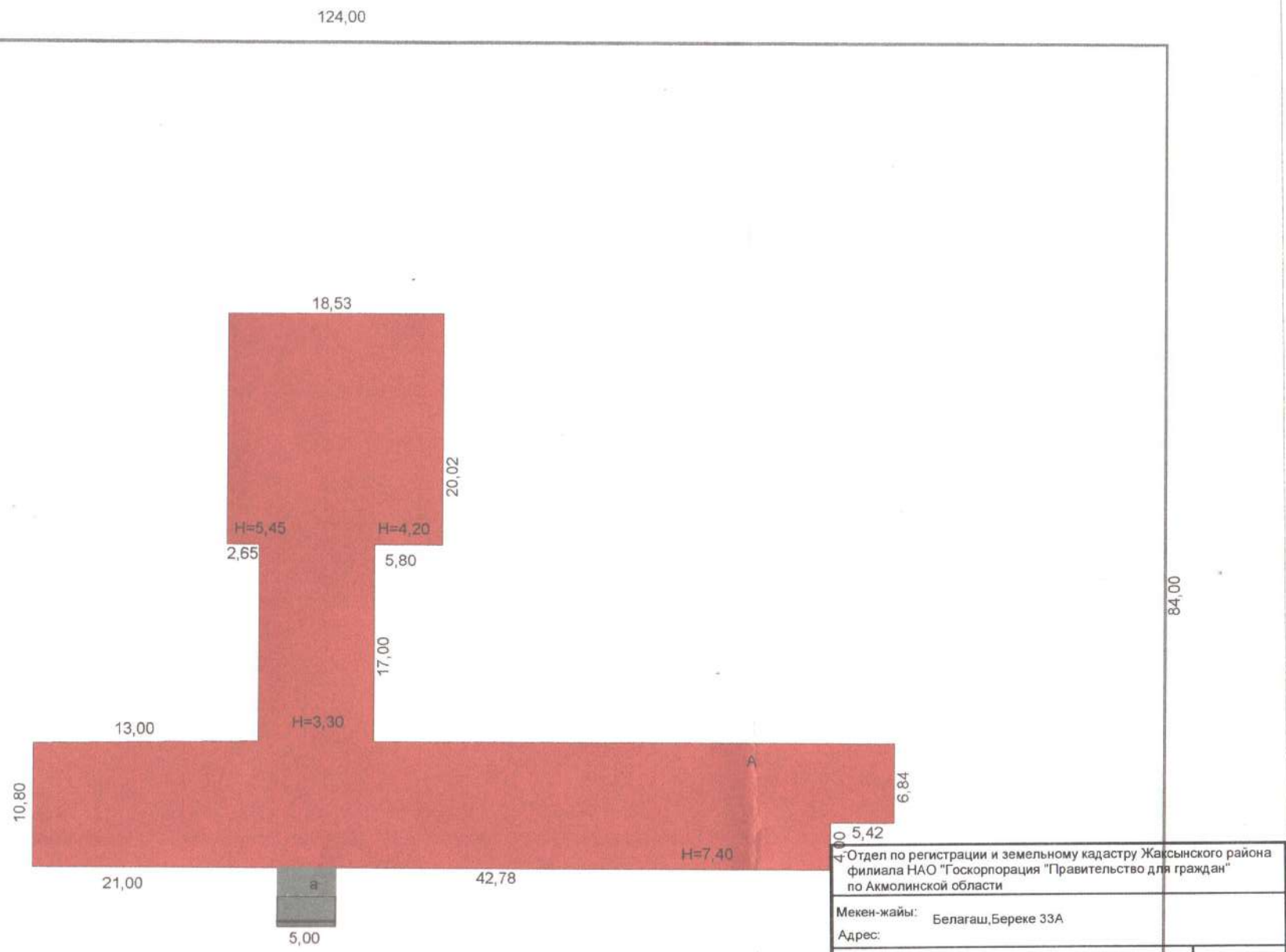
Орындаған маман(дар)
Выполнил(и) специалист(ы) _____
(Т.А.Ә., колы / Ф.И.О., подпись)

Аубакирова Д.М.

Бөлімше басшысы
Руководитель отделения _____
(Т.А.Ә., колы / Ф.И.О., подпись) Омаров А.Е.

20.09.2022 ж. жағдайына құрастырылған

реестровый № заказ 10100611524962

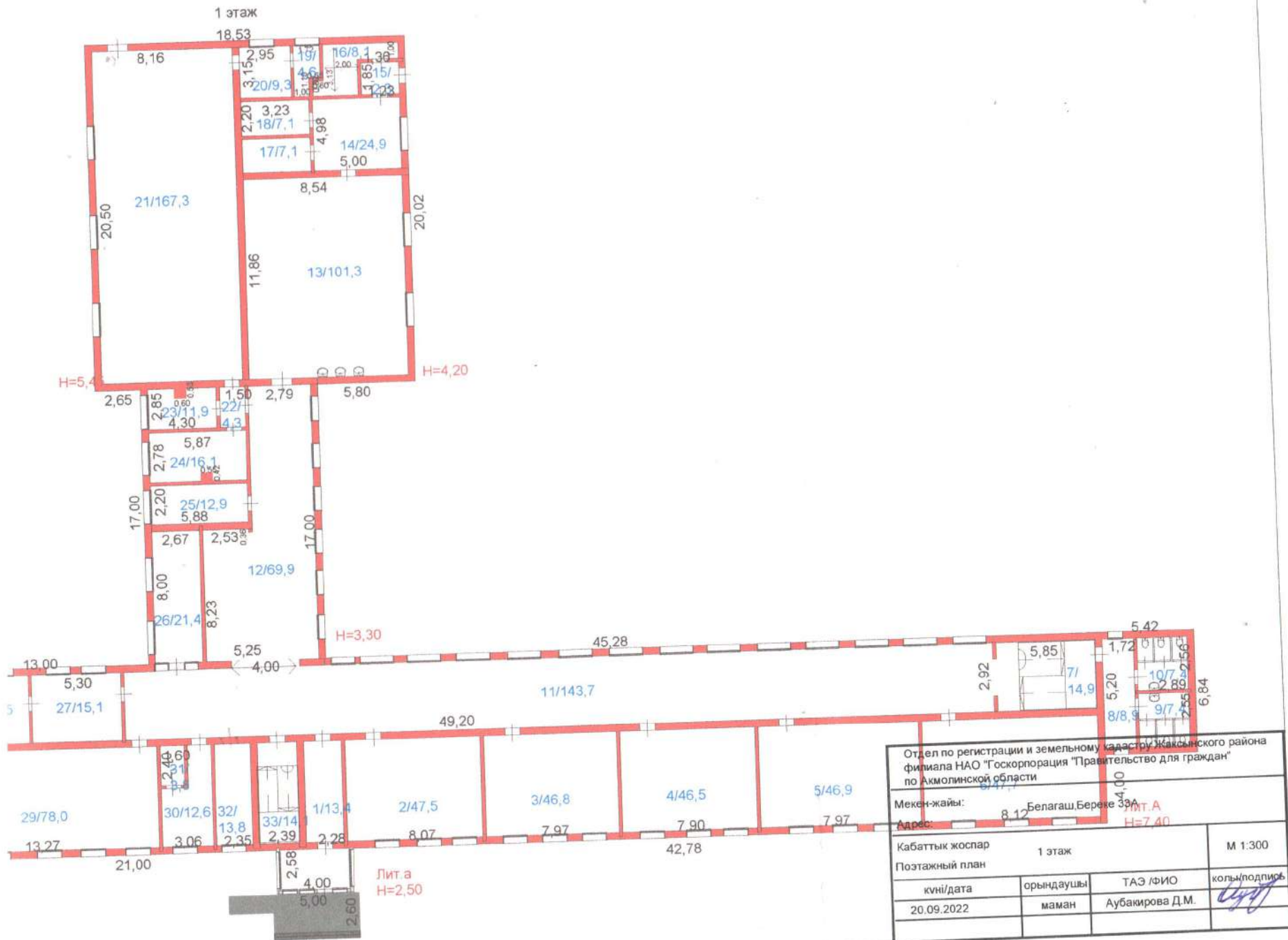


Отдел по регистрации и земельному кадастру Жаксынского района
 филиала НАО "Госкорпорация "Правительство для граждан"
 по Акмолинской области

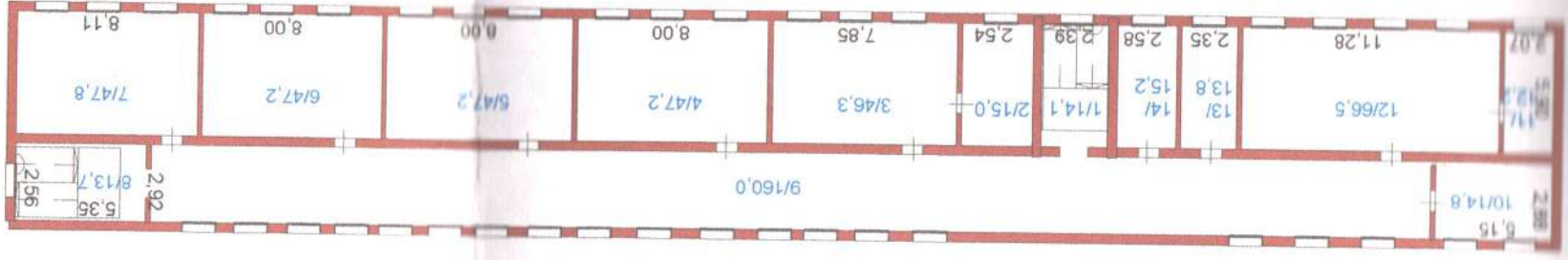
Мекен-жайы: Белагаш, Береке 33А

Адрес:

Жер телімінің жоспары 01-078-007-106 М 1:500



Отдел по регистрации и земельному кадастру Жакынского района филиала НАО "Госкорпорация "Правительство для граждан" по Акмолинской области			
Мекен-жайы: Белагаш, Береке 39А			
Адрес: 8,12			
Кабаттык жоспар		1 этаж	М 1:300
Позтажый план			
күн/дата	орындаушы	ТАЭ /ФИО	коль/подпись
20.09.2022	маман	Аубакирова Д.М.	<i>[Signature]</i>



Отдел по регистрации и земельному кадастру Жаксынского района
 филиала НАО "Оскорпация "Правительство для граждан"
 по Акмолинской области

Мекен-жайы: Беталаш, Береке 33А

Адрес: Келертин көшесі

20.09.2022

Исполнитель: ООО «Солнечный свет»

Арташес А.М.

Бюджетная организация

Омаров А.Е.

№	Наименование кабинета	Площадь	Стоимость	Итого
2	кабинет	15,0	46,3	
3	кабинет	47,2	47,2	
4	кабинет	47,2	47,2	
5	кабинет	47,2	47,2	
6	кабинет	47,2	47,2	
7	кабинет	13,7	47,8	
8	лестница	100,0	13,7	
9	коридор	14,8	12,2	
10	кабинет	13,2	66,5	
11	кабинет	13,8	13,8	
12	кабинет	15,2	373,2	
13	кабинет	15,2	112,5	
14	кабинет	15,2		
	Итого по явкам:		1013,3	
			161,0	501,0
				187,8



Тіркелетін жылжымайтын мүлік объектісіне
(көппәтерлі тұрғын үйлер, офистар, өндірістік, сауда объектілері және т.б.)
ТЕХНИКАЛЫҚ ПАСПОРТ (Н-2) / ТЕХНИЧЕСКИЙ ПАСПОРТ (Ф-2)
на регистрируемые объекты недвижимости
(многоквартирные жилые дома, офисы, промышленные, торговые объекты и т.п.)

1. Облысы	Ақмола облысы
Область	Акмолинская область
2. Ауданы	Жақсы ауд.
Район	р-н Жаксынский
3. Қала (кенті, елді мекені)	Белағаш а.
Город (поселок, населенный пункт)	с. Белагаш
4. Қаладағы аудан	
Район в городе	
5. Мекен-жайы	Береке көш., 33А ғим.
Адрес	ул. Береке, зд. 33А
6. Кадастрлық нөмір	
Кадастровый номер	01:278:007:406:1/А
7. Түгендеу нөмір	
Инвентарный номер	11984
8. Мақсат арналуы(жоспар бойынша литер)	мектеп(А)
Целевое назначение (литер по плану)	школа(А)
9. Қордың санаты	тұрғын емес
Категория фонда	нежилой

(нежилой/жилой, если вторичный объект расположен в многоквартирном жилом доме, необходимо указать "ВО в составе МЖД")

ЖАЛПЫ МӘЛІМЕТТЕР / ОБЩИЕ СВЕДЕНИЯ

1. Сериясы, жобаның түрі	А	8. Тұрғын емес үй-жайдың ауданы	-
Серия, тип проекта		Площадь нежилых пом-ий	
2. Қабат саны	2	9. Пәтер саны	-
Число этажей		Число квартир	
3. Құрылыс ауданы	1322,2	10. Үй-жайлар, бөлмелер саны	47
Площадь застройки		Число помещений, комнат	
4. Ғимараттың ауқымы	8028,4	11. Қабырға материалы	кірпіш
Объем здания		Материал стен	кирпич
5. Жалпы алаңы	1613,5	12. Салынған жылы	1967
Общая площадь		Год постройки	
6. Балконның, лоджияның және т.б. алаңы	-	13. Табиғи тозу	-
Площадь балкона, лоджии ж.б.		Физический износ	
7. Тұрғын ауданы	-		
Жилая площадь			

реестровый № заказ 10100611524962

Паспорт
Паспорт составлен

20.09.2022

ж. жасалған
г.

Бөлімше басшысы
Руководитель отделения (қолы / подпись)

Омаров А.Е.

